



F3-03 ガラス平茶碗 磯の壺【耐熱】
A木犀崎作(比良製) 5,082円 (定価4,620円)



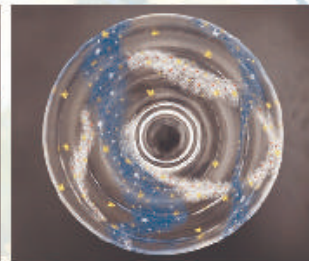
F3-02 ガラス平茶碗 睡蓮【耐熱】
松本明日香作(比良製) 5,082円 (定価4,620円)



F3-01 ガラス平茶碗 虹【耐熱】
加藤山伸作(比良製) 5,082円 (定価4,620円)



F2-02 ガラス平茶碗 鶺鴒(シルエット)【耐熱】
A木犀崎作(比良製) 5,082円 (定価4,620円)



F2-01 ガラス平茶碗 天の川【耐熱】
加藤山伸作(比良製) 5,082円 (定価4,620円)



F3-06 ガラス平茶碗 朝顔市【耐熱】
松本明日香作(比良製) 5,082円 (定価4,620円)



F3-05 ガラス平茶碗 山の日(高地)【耐熱】
松本明日香作(比良製) 5,082円 (定価4,620円)



F3-04 ガラス平茶碗 海の日【耐熱】
松本明日香作(比良製) 5,082円 (定価4,620円)



F3-09 ガラス扁茶碗 スイスイメダカ
加藤久仁彦作(比良製) 5,588円 (定価5,080円)



F3-08 ガラス扁茶碗 空飛ぶ宝石
加藤久仁彦作(比良製) 5,588円 (定価5,080円)



F3-07 ガラス扁茶碗 赤給鳥獣戯画
加藤久仁彦作(比良製) 5,588円 (定価5,080円)



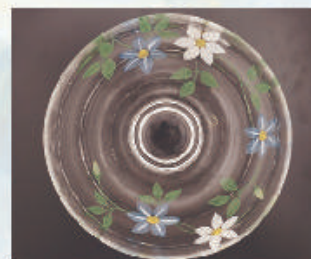
F2-05 ガラス平茶碗 波紋【耐熱】
小寺朝英作(比良製) 5,082円 (定価4,620円)



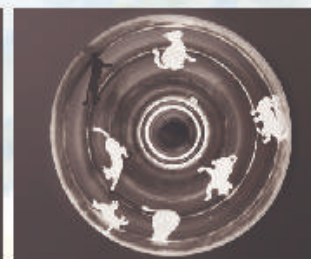
F2-04 ガラス平茶碗 浜辺遊び【耐熱】
加藤山伸作(比良製) 5,082円 (定価4,620円)



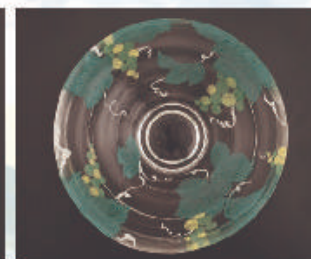
F2-03 ガラス平茶碗 雷神【耐熱】
小寺朝英作(比良製) 5,082円 (定価4,620円)



F2-08 ガラス平茶碗 クレマチス【耐熱】
小寺朝英作(比良製) 5,082円 (定価4,620円)



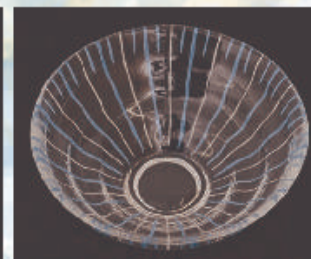
F2-07 ガラス平茶碗 キャッツ【耐熱】
小寺朝英作(比良製) 5,082円 (定価4,620円)



F2-06 ガラス平茶碗 葡萄【耐熱】
小寺朝英作(比良製) 5,082円 (定価4,620円)



F2-11 ガラス平茶碗 半夏生【耐熱】
小寺朝英作(比良製) 5,082円 (定価4,620円)



F2-10 ガラス平茶碗 木肌【耐熱】
小寺朝英作(比良製) 5,082円 (定価4,620円)



F2-09 ガラス平茶碗 楓若葉【耐熱】
小寺朝英作(比良製) 5,082円 (定価4,620円)

【耐熱】表記の茶碗以外は耐熱仕様ではございませんので、湯の取り扱いには十分ご注意ください。



限定10個

F3-13 約 高さ7cm
ガラス罫
金彩レイユール紋(薄緑)
青島朝比古作(青島) 40,656円 (定価35,060円)



限定10個

F3-12 約 高さ7cm
ガラス罫
金彩レイユール紋(薄緑)
青島朝比古作(青島) 32,186円 (定価20,350円)



限定10個

F3-11 約 高さ7cm
ガラス罫
金彩レイユール紋(薄ピンク)
青島朝比古作(青島) 40,656円 (定価35,060円)



限定10個

F3-10 約 高さ7cm
ガラス罫
金彩レイユール紋(薄ピンク)
青島朝比古作(青島) 32,186円 (定価20,350円)

F5-02
雪吹 流水蒔絵
牡丹木蘭竹(裏面)
21,340円
(定価19,400円)



F5-01
香合 色紙重桐木地
川柳に沢瀉蒔絵
竹中地(裏面)
11,526円
(定価10,480円)



(内面) 約 高さ4×幅2.3cm

F5-05
長瀬 青漆叩塗
宝蒔絵
牡丹木蘭竹(裏面)
23,716円
(定価21,560円)



F5-04
中瀬 朝顔蒔絵
牡丹木蘭竹(裏面)
16,610円
(定価15,100円)



F5-03
蓋置 蚊遣り
夕陽三草(裏面)
14,740円
(定価13,400円)



F4-03 平茶碗 黒釉 銀彩 月下美人
夕陽 翠竹(裏面)
12,430円 (定価11,300円)



F4-02 茶碗 乾山 紫陽花
高下(裏面)
13,420円 (定価12,300円)



F4-01 平茶碗 色絵 祇園祭
夕陽 翠竹(裏面)
14,740円 (定価13,400円)



F4-06 平茶碗 色絵 もの思えば
川上高下(裏面)
11,132円 (定価10,120円)



F4-05 平茶碗 青釉 金銀彩 紫陽花
高下(裏面)
14,080円 (定価12,800円)



F4-04 茶碗 掛分色絵 青楓に朝顔
高下(裏面)
9,900円 (定価9,000円)



特別頒布茶入

有効期限 ▶ 令和5年8月末日
●茶入は土の性質上、寸法や細部が写真と異なります。全て正絹仕立てです。



限定20個

F5-08 約 高さ2×幅5.7cm
茶入 大名物 唐物 縮風茄子写
仕置 牡丹子、翠竹
高下(裏面)
36,300円 → 21,175円 (定価19,250円)



限定20個

F5-07 約 高さ5×幅7.1cm
茶入 中興名物 瀬戸破風黒 椿立写
仕置 牡丹子、翠竹
高下(裏面)
36,300円 → 21,175円 (定価19,250円)



限定20個

F5-06 約 高さ5×幅7.4cm
茶入 中興名物 瀬戸金華山黒 広沢写
仕置 牡丹子、翠竹
高下(裏面)
36,300円 → 21,175円 (定価19,250円)



限定10個

F5-11 約 高さ5×幅6.5cm
茶通箱茶入
仕置 牡丹子、翠竹
高下(裏面)
22,990円 (定価20,000円)



限定20個

F5-10 約 高さ6×幅8.3cm
茶入 大名物 古瀬戸 円葉坊写
仕置 牡丹子、翠竹
高下(裏面)
38,720円 → 23,716円 (定価21,560円)



限定18個

F5-09 約 高さ6×幅7.1cm
茶入 大名物 漢作 唐物 本能寺文琳写
仕置 牡丹子、翠竹
高下(裏面)
38,720円 → 23,716円 (定価21,560円)



F4-09 平茶碗 御本手 朝顔
高下(裏面)
7,986円 (定価7,260円)



F4-08 茶碗 色絵 朝顔
高下(裏面)
8,470円 (定価7,700円)



F4-07 平茶碗 備部袖 七夕
高下(裏面)
7,986円 (定価7,260円)



F4-13 茶碗 色絵 風船がず
高下(裏面)
8,470円 (定価7,700円)



F4-12 茶碗 色絵 花火
高下(裏面)
8,470円 (定価7,700円)



F4-11 茶碗 御本手 波に千鳥
高下(裏面)
7,502円 (定価6,820円)



F4-10 茶碗 色絵 蓮と朝顔
高下(裏面)
8,030円 (定価7,300円)



F4-17 茶碗 色絵 かに遊び
高下(裏面)
8,030円 (定価7,300円)



F4-16 茶碗 色絵 青楓流水
高下(裏面)
8,470円 (定価7,700円)



F4-15 茶碗 色絵 七夕
高下(裏面)
9,680円 (定価8,800円)



F4-14 茶碗 色絵 向日葵
高下(裏面)
9,680円 (定価8,800円)



F7-04
 朝一行
 「山是山 水是水」
 絹本着色画
 写真、再生写真番号
 44,000円
 → 30,800円 (本体25,000円)



F7-03
 朝一行
 「水上青々翠」
 絹本着色画
 写真、再生写真番号
 44,000円
 → 30,800円 (本体25,000円)



F7-02
 朝一行
 「流 上下三千丈」
 絹本着色画
 写真、再生写真番号
 44,000円
 → 30,800円 (本体25,000円)



F7-01 朝横物画賛 楓の葉と糸巻の図「涼風」
 絹本着色画 写真、再生写真番号 上村久菜園
 65,340円 → 40,700円 (本体27,000円) **37%OFF**



F7-08
 朝一行(佛表具)
 「南無阿弥陀佛」
 絹本着色画
 写真、再生写真番号
 60,500円
 (本体55,000円)



F7-07
 朝一行
 「明歴々露堂々」
 絹本着色画
 写真、再生写真番号
 44,000円
 → 30,800円 (本体25,000円)



F7-06
 朝一行
 「和歌清寂」
 絹本着色画
 写真、再生写真番号
 44,000円
 → 30,800円 (本体25,000円)



F7-05 朝横物画賛 青楓の図「青々翠」
 絹本着色画 写真、再生写真番号 上村久菜園
 65,340円 → 40,700円 (本体27,000円) **37%OFF**



F6-04
 朝一行
 「清流無間断」
 田島碩應法親王
 絹本着色画(大巻号52巻)
 150,040円
 → 105,028円 (本体95,480円)



F6-03
 朝一行
 「平常心是道」
 田島碩應法親王
 絹本着色画(大巻号52巻)
 150,040円
 → 105,028円 (本体95,480円)



F6-02
 朝一行
 「且坐喫茶」
 田島碩應法親王
 絹本着色画(大巻号52巻)
 150,040円
 → 105,028円 (本体95,480円)



F6-01 朝横物「円相」
 田島碩應法親王 絹本着色画(大巻号52巻)
 157,300円 → 110,110円 (本体100,100円)

田島碩應老師

新 南宗寺(大徳寺52巻)

田島碩應法親王(1600-1670) 京都府京都市東山区南禅寺(大徳寺) 52巻



F6-06 朝横物画賛 沢蟹の図「岩清水」
 絹本着色画 写真、再生写真番号 上村久菜園
 65,340円 → 40,700円 (本体27,000円) **37%OFF**



F6-05 朝横物画賛 朝顔の図「清宗」
 絹本着色画 写真、再生写真番号 上村久菜園
 65,340円 → 40,700円 (本体27,000円) **37%OFF**

橋本紹尚師

奈良柳生寺徳祥寺

新作



F9-04
溜塗中煎 水風船蒔絵
彫師作(比叡) 伊藤子也 40歳
6,050円 (定価5,500円)

F9-03
溜塗中煎 荷葉蒔絵
彫師作(比叡) 伊藤子也 40歳
6,050円 (定価5,500円)

F9-02
溜塗中煎 団扇蒔絵
彫師作(比叡) 伊藤子也 40歳
6,050円 (定価5,500円)

F9-01
約器25×高6.4cm
平煎 夕顔蒔絵
彫師作(比叡) 伊藤子也 40歳
7,986円 (定価7,250円)



F9-06
硝子茶器
青楓蒔絵
佐々木龍峰作(龍圖)
15,125円 (定価13,750円)

F9-05
硝子茶器
朝霞蒔絵
佐々木龍峰作(龍圖)
15,125円 (定価13,750円)



44%OFF

F9-08
古竹茶杓
銘「緑水」
本日文楽師 伊藤 龍峯 40歳
久保正洋作
16,940円
→ 9,350円 (定価5,500円)

44%OFF

F9-07
古竹茶杓
銘「青山」
本日文楽師 伊藤 龍峯 40歳
久保正洋作
16,940円
→ 9,350円 (定価5,500円)



F9-10
塗茶杓 黒
青楓蒔絵
佐々木龍峰作
4,598円 (定価4,190円)

F9-09
塗茶杓 白
七夕蒔絵
佐々木龍峰作
4,598円 (定価4,190円)



F9-13
約器9×口径7×高12cm
白竹久多籠(挿・置)
佐々木龍峰作 龍圖(龍圖)
6,050円 (定価5,500円)

F9-12
約器18×口径6×高20cm
白竹籠自籠(置)
佐々木龍峰作 龍圖(龍圖)
13,794円 (定価12,540円)

F9-11
約器19.3×高27cm
籠菓子器 目高蒔絵
(挿・置) 龍圖
3,267円 (定価2,970円)



F9-17
約器23×高11cm
甘世久多炭斗
佐々木龍峰作 龍圖(龍圖)
15,004円 (定価13,640円)



F9-16
約器23×高9cm
黒竹干烏炭斗
佐々木龍峰作 龍圖(龍圖)
15,488円 (定価14,080円)



F9-15
約器12×高33cm
有馬籠(置)
佐々木龍峰作 龍圖(龍圖)
12,100円 (定価11,000円)

F9-14
約器6×高20cm
白竹一重切り花入
(挿・置)
佐々木龍峰作 龍圖(龍圖)
3,872円 (定価25,200円)



F8-04
朝一行
「日夕是好日」
本日文楽師
伊藤 龍峯 40歳
48,400円
→ 27,500円 (定価25,000円)



F8-03
朝一行
「水滸々」
本日文楽師
伊藤 龍峯 40歳
48,400円
→ 27,500円 (定価25,000円)



F8-02
朝一行
「雲修々」
本日文楽師
伊藤 龍峯 40歳
48,400円
→ 27,500円 (定価25,000円)



F8-01
朝横物 「吾惟知足」
本日文楽師 伊藤 龍峯 40歳
55,660円 → 32,780円 (定価29,800円)

法谷文雅師

京都 蓮華寺



F8-09
朝一行
「白桂尚可磨」
松浦正太郎 龍圖 伊藤 龍峯 40歳
50,820円 (定価46,200円)



F8-08
朝一行
「一期一会」
松浦正太郎 龍圖 伊藤 龍峯 40歳
50,820円 (定価46,200円)



F8-07
朝一行
「閑坐松風」
松浦正太郎 龍圖 伊藤 龍峯 40歳
50,820円 (定価46,200円)



F8-06
朝一行
「雲収山藏書」
松浦正太郎 龍圖 伊藤 龍峯 40歳
50,820円 (定価46,200円)



F8-05
朝一行
「青山緑水」
松浦正太郎 龍圖 伊藤 龍峯 40歳
50,820円 (定価46,200円)



F8-04
朝一行
「雲修々」
松浦正太郎 龍圖 伊藤 龍峯 40歳
48,400円 (定価45,000円)

松濤泰宏師

福岡 西福祥寺

